

MAAK

KENNIS

MET



Wist je dat? Miero aan het woord

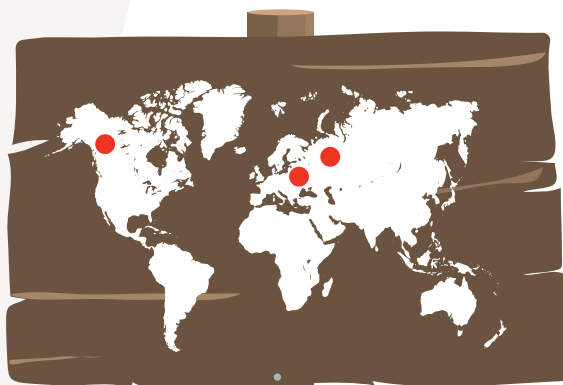
- De bruine beer heeft 5 **vingers** aan elke poot en zeer gevaarlijke klauwen die niet intrekken (hij kan ze niet onder zijn huid krijgen).
- Hoewel de beer erg **groot** is, is hij zeer behendig. Wist je dat hij in bomen kan **klimmen** en met snelheden tot 55 km/u kan **rennen**?
- Bruine beren **eten** in de zomer 200 kg voedsel om vet op te bouwen en in de winter in **winterslaap** te gaan.
- De **klauwen** van een bruine beer kunnen wel 13 cm lang zijn!

Zet een kruisje bij datgene wat je nog niet wist!



Boris

De bruine beer



WETENSCHAPPELIJKE NAAM

URSUS ARCTOS

VOEDSEL

ALLESETER

POPULATIE

ONGEVEER 200.000

GROOTTE EN GEWICHT

2,5 METERS / 700 KG

FAMILIE

BEREN

STATUS

NIET BEDREIGD

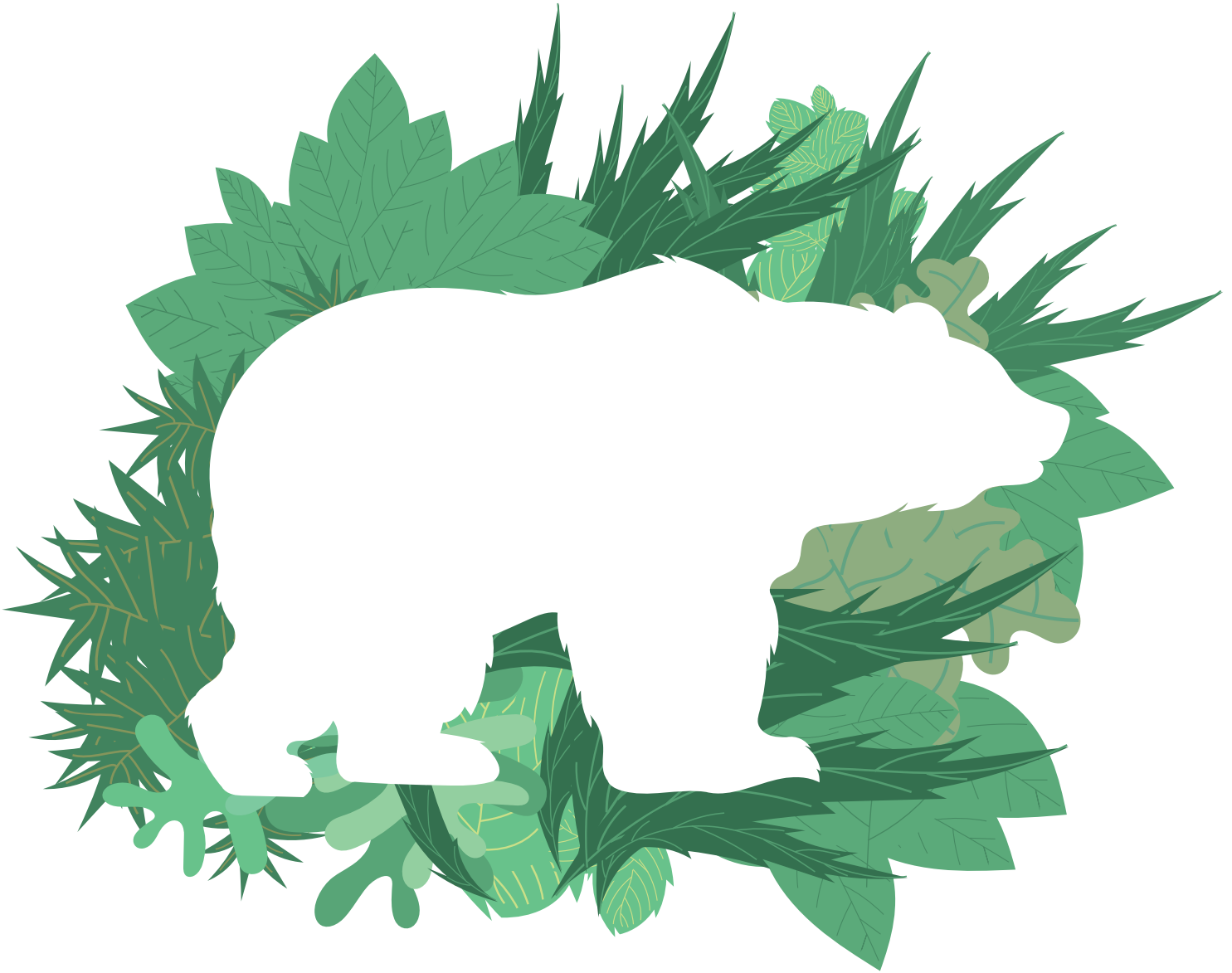
GEBIED

EUROPA, NOORD-AMERIKA, AZIË



1. WAAR DENK JE AAN ALS WE HET OVER BRUINE BEREN HEBBEN?

Brainstorm met een medeleerling en geef al jullie ideeën weer in de bruine beer hieronder!



2. ONTDEK DE BRUINE BEREN VAN DE KARPATEN

- a) Ga naar de Rangerclub website: rangerclub.be/nl
- b) Klik op het tabblad "dieren" bovenaan de pagina
- c) Zoek de bruine beer en klik erop
- d) Lees het verslag over de bruine beer in de Karpaten!



3. DE BRUINE BEER WORDT BEDREIGD DOOR JAGERS! ER IS HULP ONDERWEG!

a) Vul de onderstaande tekst aan met behulp van het Rangerclub-artikel.

Soms begrijp ik mensen niet! Er wordt veel op ons, de beren, **gejaagd**, en waarom? Soms om ons **vlees** te eten, maar ik kan je vertellen dat we niet erg smakelijk zijn! De mens jaagt ook op ons voor onze **vacht** en gebruikt sommige van onze **organen** voor Aziatische medicijnen. Daarnaast kapt de mens veel en daardoor verkleint ons leefgebied. Gelukkig bestaan wij nog in **Centraal-Europa**, in (een grote **bergketen** op zo'n km), en zijn er nog zo'n bruine beren in de natuur!



Wij beren worden vaak verkeerd begrepen... Mensen denken dat we gevaarlijk zijn, maar beren vallen bijna nooit mensen aan. Degenen die dat wel doen, zijn meestal gewonde dieren, dieren die verrast of verstoord worden tijdens hun winterslaap, of moeders die hun jongen beschermen.

b) **Vermom** de beer hieronder om hem te verbergen voor de jagers. Laat je creativiteit de vrije loop!



Om je te helpen zijn hier 2 voorbeelden van vermommingen.



4. DE GEVAARLIJKE REIS VAN DE BRUINE BEER

Heb je er ooit over nagedacht hoe gevaarlijk het is om een beer te zijn? Er zijn veel dingen waar beren voor moeten oppassen!

Help deze berenfamilie om naar hun hol te gaan voor de winter en vermijd onderweg alle gevaren!



5. DE FAMILIE VAN DE BRUINE BEER

De bruine beer is niet alleen in zijn familie! Over de hele wereld zijn er beersoorten:

- ✓ De **ijsbeer**, die leeft op het Arctische pakijs,
- ✓ De **Aziatische zwarte beer** (ook wel gekraagde beer genoemd),
- ✓ De **Amerikaanse zwarte beer**,
- ✓ De **Maleisische beer**, die in Azië leeft,
- ✓ De **lippenbeer**, die in Azië leeft,
- ✓ De **brilbeer**, die in Zuid-Amerika leeft,
- ✓ De **panda**, die uit China komt,
- ✓ De Amerikaanse beer wordt verder onderverdeeld in twee ondersoorten: de **Kermode beer** en de **kaneelbeer**.



Welke naam komt volgens jou overeen met welke beer?



Ijsbeer

Aziatische zwarte beer

Amerikaanse zwarte beer



Maleisische beer

Lippenbeer

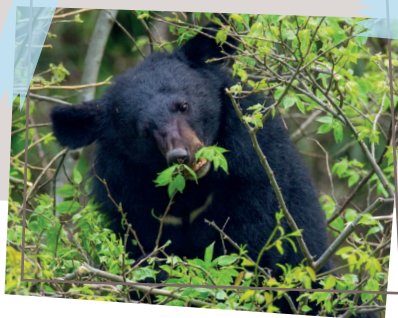
Brilbeer



Panda

Kermode beer

Kaneelbeer



SCHOLEN



Wil jij, samen met andere kinderen, alles te weten komen over de natuur en in actie schieten om deze te beschermen? Wil je daarnaast leuke magazines boordevol dierenweetjes ontvangen en deelnemen aan speelse activiteiten?



Ga dan naar de website rangerclub.be en schrijf je in!



Lerarenfiche Kalendieren



Boris, de bruine beer



VERBETERING

3

DE BRUINE BEER WORDT BEDREIGD DOOR JAGERS! ER IS HULP ONDERWEG!

Soms begrijp ik mensen niet! Er wordt veel op ons, de beren, gejaagd, en waarom? Soms om ons vlees te eten, maar ik kan je vertellen dat we niet erg smakelijk zijn! De mens jaagt ook op ons voor onze vacht en gebruikt sommige van onze organen voor Aziatische medicijnen. Daarnaast kapt de mens veel **bomen** en daardoor verkleint ons leefgebied. Gelukkig bestaan wij nog in Centraal-Europa, in **de Karpaten** (een grote bergketen op zo'n **1500** km), en zijn er nog zo'n **8000** bruine beren daar in de natuur!



8000 uren In de Karpaten leven ongeveer 8.000 bruine beren. Dat is 41% van de totale populatie in Europa. Er is nog 300.000 hectare ongerept bos in de Karpaten. Een onbetaalbare schat aan biodiversiteit die koste wat het kost beschermd moet worden om het leefgebied van de beer en het "groene hart van Europa" te beschermen.

5

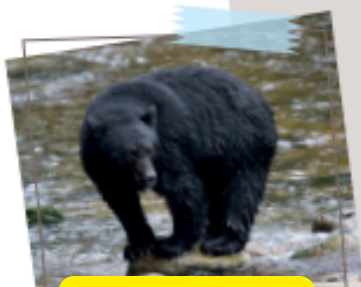
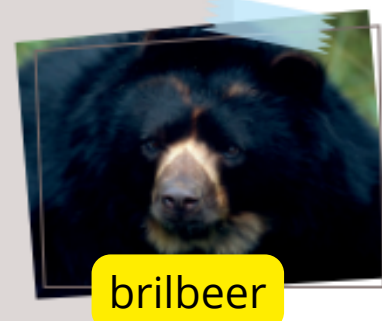
DE FAMILIE VAN DE BRUINE BEER



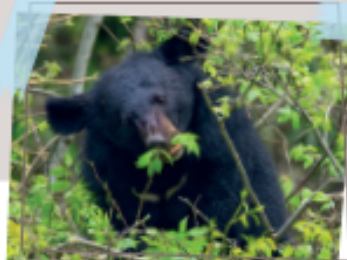
Welke naam komt volgens jou overeen met welke beer?



ijsbeer
Aziatische zwarte beer
Amerikaanse zwarte beer



Maleisische beer
Lippenbeer
Brilbeer
Panda
Kermode beer
Kaneelbeer





De Andesbeer, ook wel brilbeer genoemd, dankt zijn naam aan de vlekken rond zijn ogen. Dit patroon is uniek voor elk exemplaar, net als een vingerafdruk. Het is de enige beer in Zuid-Amerika.

De Aziatische zwarte beer is gemakkelijk te herkennen aan zijn kraag met witte of beige haren aan de basis van zijn nek. Dat is echt zijn handelsmerk! Dit onderscheidt hem van de Amerikaanse zwarte beer, die helemaal zwart is.

Kermode beren", of "spirit beren" zoals de lokale bevolking ze noemt, worden door sommigen beschouwd als heilige of bovennatuurlijke wezens. Wetenschappelijk gezien is een genetische mutatie verantwoordelijk voor het feit dat hun vacht, die meestal zwart is, wit is.

De lippenbeer is een soort beersoort die in tropisch Azië voorkomt. Hij heeft een lange en dikke uitgesproken vacht. Deze beer heeft een bijzonder lange, gladde en overvloedig zwarte vacht.

Maleisische beren zijn bedekt met een korte, glanzende vacht die in kleur varieert van gitzwart tot bruinzwart. Deze vacht vormt een karakteristieke gele kraag. Zijn kop is massief en afgeplat aan de bovenkant, met een vrij korte snuit en een enorme uitschuifbare tong die hij gebruikt om honing en larven te zoeken.

BIJKOMENDE INFORMATIE



De bedreigingen

Het territorium van de Europese bruine beer is aanzienlijk kleiner geworden, vooral in West-Europa. In Centraal- en Oost-Europa gaat het relatief goed met de soort... Maar voor hoelang? Menselijke activiteiten fragmenteren geleidelijk een van zijn favoriete leefgebieden, de Karpaten in het "groene hart van Europa". De soort blijft ook lijden onder de jacht, zowel legaal als illegaal.

Wat doet WWF?

Er zijn maar weinig gebieden in Europa waar de biodiversiteit zo rijk en groot is als in de Karpaten. Met 365.000 hectare primair of oerbos is de Karpaten een van de laatste bastions van wilde dieren in Europa.

De Karpaten strekken zich uit over zeven landen - Bulgarije, Tsjechië, Hongarije, Moldavië, Roemenië, Slowakije en Oekraïne - en lijden helaas onder de gevolgen van enkele grote industriële of economische projecten die niet duurzaam zijn.

De belangrijkste doelstelling van WWF in deze regio is het behoud van alle overgebleven stukken oerbos en de wilde dieren die er leven.



WWF-België steunt ook Europa's enige rehabilitatiecentrum voor berenwelpen in de Karpaten. Het weeshuis ligt in het Hășmaș-gebergte in Roemenië en vangt sinds 2004 elk jaar tussen de 10 en 30 verweesde welpen op. Na ongeveer twee jaar te hebben doorgebracht zonder enige menselijke aanwezigheid om hun wilde instincten te behouden, worden de welpen weer vrijgelaten in het wild.

BRONNEN

Hier zijn enkele nuttige bronnen voor het vinden van informatie over de bruine beer:

- De website van WWF-België: <https://wwf.be/fr/especes-menacees/proteger-ours-brun>
- De website van de Rangerclub: <https://rangerclub.be/fr/animaux/ours-brun/>
- <https://wwf.be/fr/projets/orphelinat-des-oursons-des-carpates>

